

# VIENI VERSO IL MARE

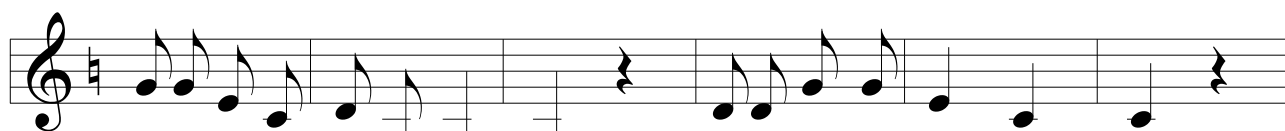
GUATEMALA



VIENI VERSO IL MA RE TUM TUM A PESCAR COM ME TUM TUM (\*)



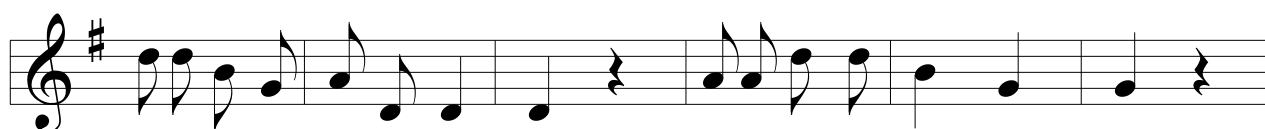
PESCI CO LO RA TI TUM TUM CERTI SONDO RA TI TUM TUM.



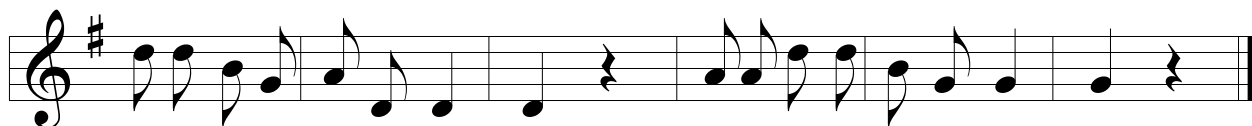
VIENI VERSO IL MA RE TUM TUM A PESCAR COM ME TUM TUM



PE SCI CO LO RA TI TUM TUM CERTI SONDO RA TI TUM TUM.



VIENI VERSO IL MA RE TUM TUM A PESCAR CON ME TUM TUM



PESCI COLO RA TI TUM TUM CERTI SONDO RA TI TUM TUM.

(\*)= i TUM TUM possono essere accompagnati da gesti suono: in FA magg. dal battito delle mani, in DO magg. dal battito dei piedi e in SOL magg. dallo schiocco delle dita a braccia alternate in alto alternate;