

Quando José Foi a Belém



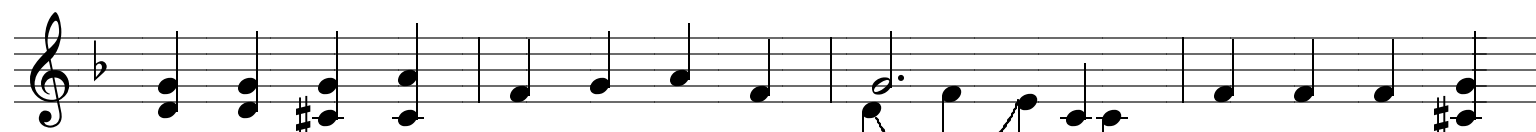
Autor Ignorado



1. Eu i ma gi no que Jo sé ao
pen so que na es ta sé la gem



ir a té Be lém sé Guar dou as fer ra
chei a_o bom Jo sé Cui dou com a le



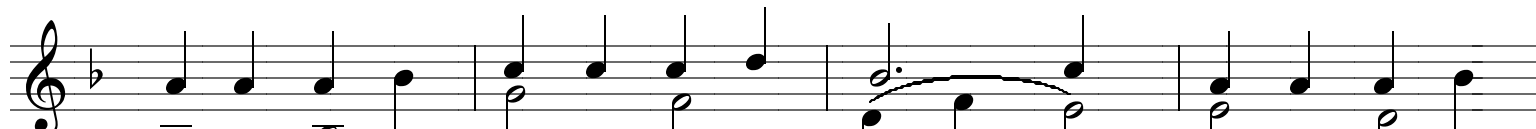
men tas a_o fi ci na fe chou bem. Seu ju men ti nho
gri a de Ma ri a_e di be bê Je sus Me ni no_en



pre pa rou Ma ri a o Mon tou E de le var um
tão sen tiu o_a mor que re ce beu En vol to_em pa nos



pão e quei jo a cho que lem brou. 2. Eu jun ro_à man je
pois Jo sé do fri o_o pro te geu. 3. E



dou ra_em que Je sus a dor me ceu Jo sé ve lou a



noi te to da_a té que_a ma nhe ceu.